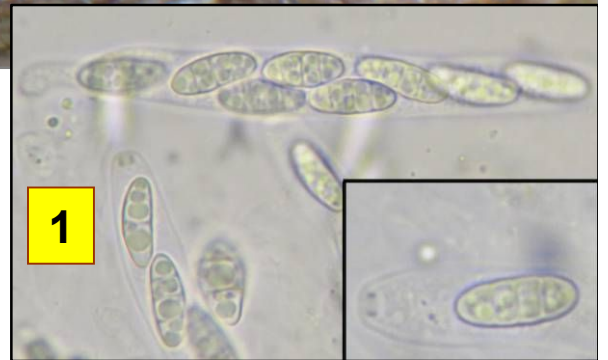




1 : Asques unituniqués, cylindriques, clavés, quasiment sessiles, 80-100 μm de longueur, ascospores 1- ou 2-sériées ; appareil apical, 3 x 1-1,5 μm . Ascospores 3-septées 10-14 x 5-6 μm , faiblement striées dans le sens de la longueur.



Bois mort

Périthèce noir, globuleux, 500-700 μm de diamètre, semi-immérgé dans le bois très dégradé de résineux, muni d'un bec cylindrique cruciforme au niveau de l'ostiole. Pas rare, si on sait le chercher.



Conifères

Sur un résineux tombé et pourri.

Brochon, Champ Sement, maille 3023D21, le 20 mai 2016.



Peu fréquent

► **Pyrenomycète** très discret qui croit sur bois de résineux très dégradés au même titre qu'une autre espèce du genre, *Lentomitella cirrhosa*, qui ne peut se différencier que grâce à une étude microscopique. De plus, d'autres pyrenomycètes noirs peuvent cohabiter, ce qui rend la tâche du détermineur encore plus difficile.